

I nødsfald! — Sletterhagevej 23 – 27, Risskov

Disse anvisninger må kun anvendes i yderste nødsfald!

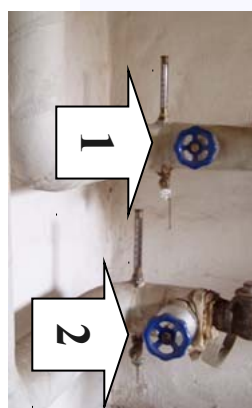
I tilfælde af brud på vand eller varmerør, behov for akut lukning for el, problemer med kloak og lignende, kan følgende foretages af hver enkelt lejligheds ejer.

Har der været problemer af denne art, **SKAL** bestyrelsen **ALTID** orienteres efterfølgende, hurtigst muligt.

I varmerummet.

Luk for det varme vand – umiddelbart inden for døren til højre:

1. luk for vandtilgang før pumpe
2. luk for tilgang efter pumpe
3. Sluk for pumpe



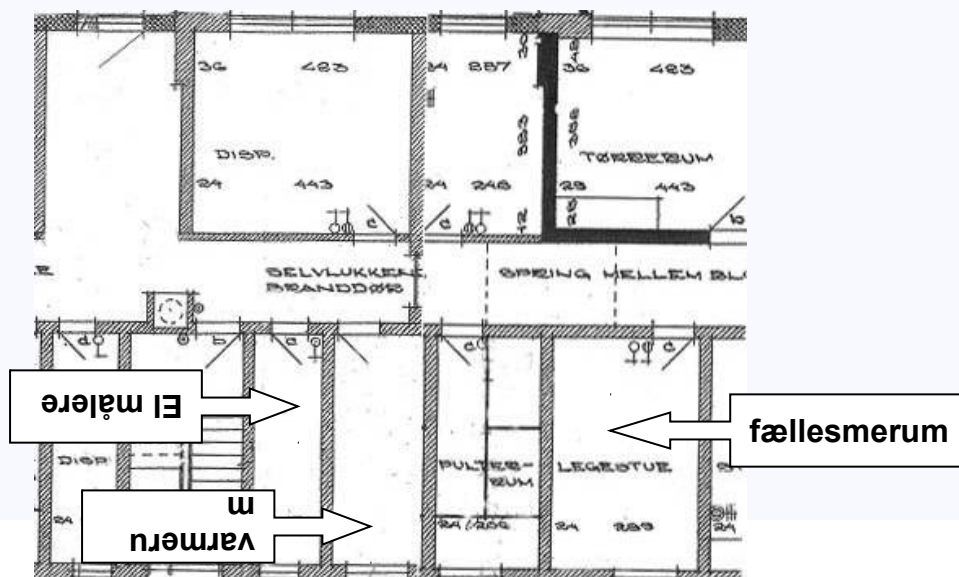
Luk for fjernvarmen – umiddelbart inden for døren til venstre:

1. Luk for fjernvarme tilgangen øverst og
2. Luk for fjernvarme afgangenen nederst

I fællesrummet

Luk for det kolde vand.

Der sidder én hane umiddelbart ved ydervæggen til højre. Den hane lukker for alt brugsvand i hele ejendommen, både koldt og varmt.



Praktiske telefonnumre:

Bestyrelsen:

- Thomas Jessen (61784462)
- Erik Rasmussen (21841068)
- Kim Petersen (26821236)
- Carl Aage Skovgaard (27113188)

Håndværkere som normalt bruges af ejendommen:

VVS – vand og varme.

- Nordbyens Blikkenslagerforretning Aps, Jan Nicolaisen, 21741729

Elektriker

- ???

Låsesmed

- Byens låseservice, 86169999

Kloak

- Risskov Kloak, 86174030

Affald

- Aarhus kommune, 89402222 – Borgerservice, renovation/affald

Bygningen

Hilsen Bestyrelsen.